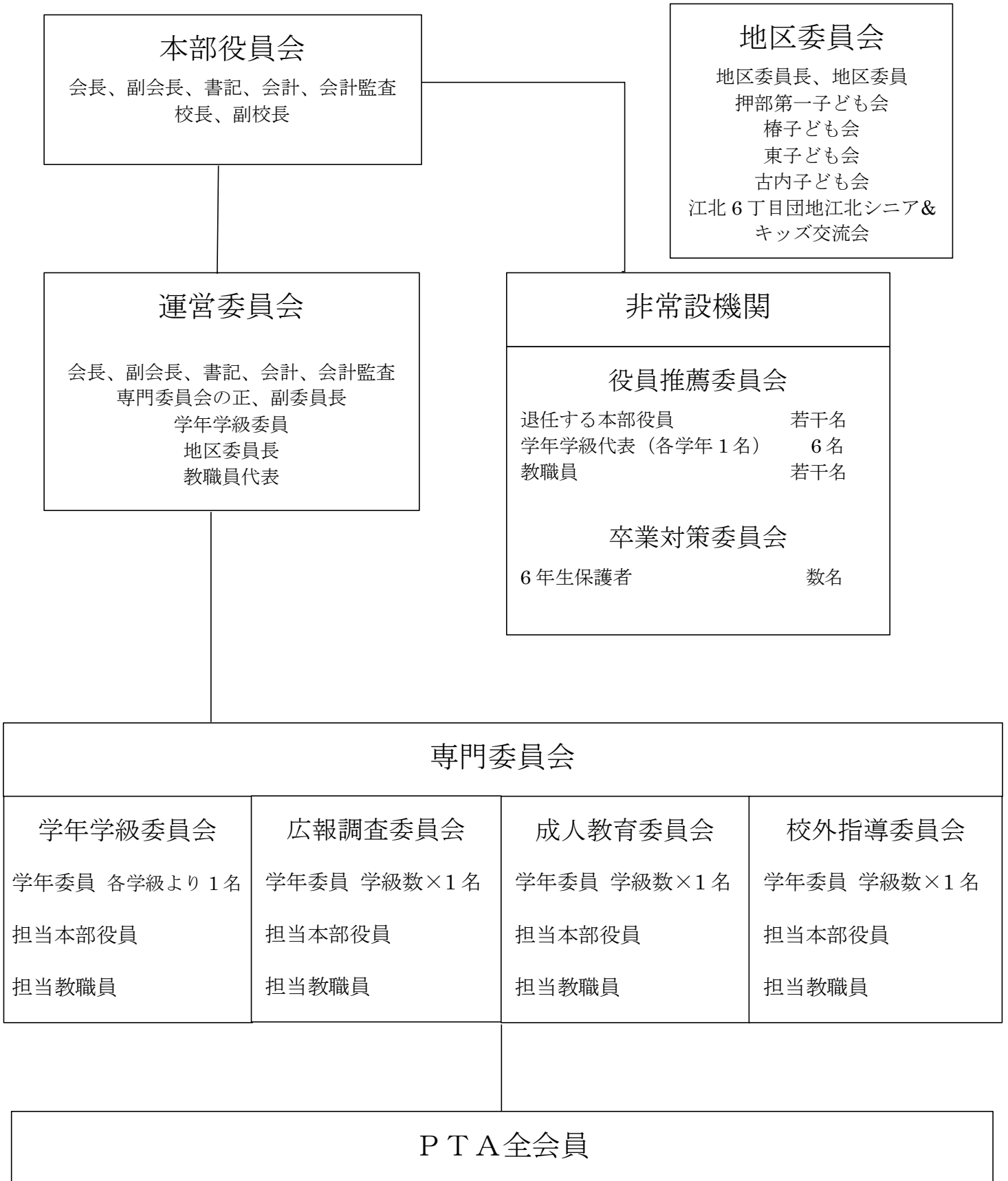


P T A 組織図



専門委員会 活動内容

1. 学年学級委員会

学年学級の相互の連携を図り学年学級活動を進める。

- ・運営委員会への参加
- ・役員推薦委員会への協力
- ・専門役員選出の協力
- ・学年活動

例) 学年ミニ運動会、七輪体験、茶話会、二分の一成人式 等

2. 広報調査委員会

広報誌の発行に関する活動を行う。(年2回程度)

- ・学校行事、PTA行事、地域などの取材 等
- ・広報誌の発行

3. 成人教育委員会

会員の教養と親睦、児童及び、会の保健体育に関する活動を行う。

例) バスハイク、骨盤体操、工作教室、アレンジフラワー教室 等
音楽会などの学校行事に参加する際の取りまとめ 等

4. 校外指導委員会

校外における交通安全、非行防止など児童の生活指導にあたる。

例) 自転車教室、パトロール、あいさつ運動、立て看板整備、ゴミ拾い 等

5. 全専門委員(学年学級・広報調査・成人教育・校外指導) 共通活動

PTA・学校行事への協力、ブロック親善活動協力、
運営委員会・リーダー研修会参加(正、副委員長)

非常設機関 活動内容

1. 役員推せん委員会

学年学級委員より各学年1名
次年度の本部役員の候補者選出

2. 卒業対策委員会

6年生保護者の中から選出(人数は学年による)

卒業に向けての活動

- ・謝恩会の主催、卒業アルバム作成