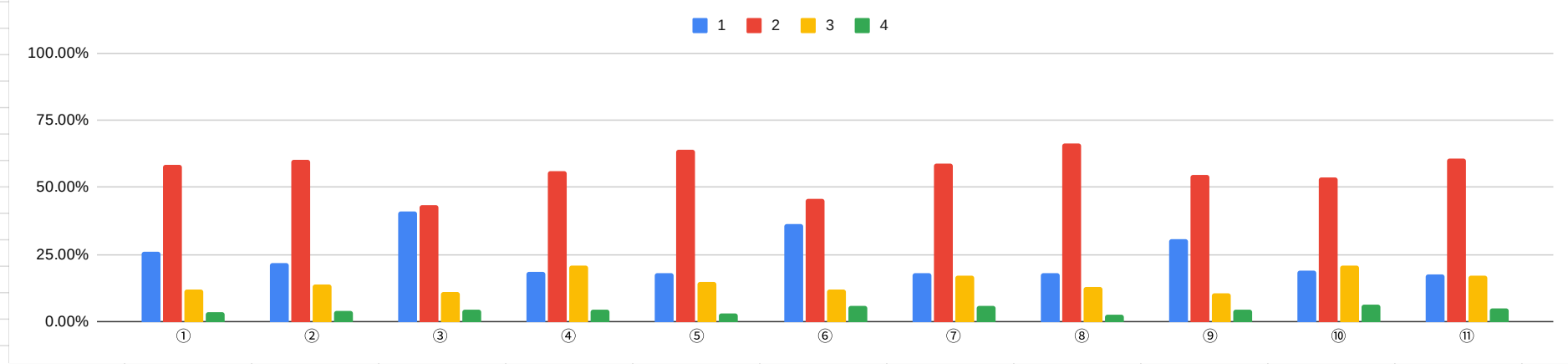


### 令和5年度 千寿桜堤中学校 学校評価（保護者用）

	①	②	③	④	⑤	⑥	⑦	⑧	⑨	⑩	⑪
1	26.00%	22.00%	41.00%	18.50%	18.00%	36.50%	18.00%	18.00%	30.50%	19.00%	17.50%
2	58.50%	60.00%	43.50%	56.00%	64.00%	45.50%	59.00%	66.50%	54.50%	53.50%	60.50%
3	12.00%	14.00%	11.00%	21.00%	15.00%	12.00%	17.00%	13.00%	10.50%	21.00%	17.00%
4	3.50%	4.00%	4.50%	4.50%	3.00%	6.00%	6.00%	2.50%	4.50%	6.50%	5.00%



	①	②	③	④	⑤	⑥	⑦	⑧	⑨	⑩	⑪
	教育目標及び目指す生徒像を、保護者会などでわかりやすく伝えている。	教育目標達成のために、全教職員が協力して教育活動に取り組んでいる。	学校・学年により、ホームページ、ホーム&スクール等で学校の情報をわかりやすく伝えている。	生徒のトラブルや課題等に対して迅速かつ適切に対応している。	寄せられた地域や保護者の声に適切に対応している。	教職員の電話対応や接客態度は適切であり、保護者にとって相談がしやすい。	わかりやすい授業をとおして学力向上に努めている。	教職員はICT機器を授業等で活用している。	数学の少人数授業（習熟度別授業）は、生徒にとって効果的である。	生徒の自尊感情や自己肯定感が高まる教育をしている。	生徒の学習活動について、教職員は適切な評価をするように努めている。

### 令和5年度 千寿桜堤中学校 学校評価（保護者用）

	⑫	⑬	⑭	⑮	⑯	⑰	⑱	⑲	⑳	㉑	㉒	㉓
1	19.50%	22.00%	25.00%	23.00%	26.50%	21.00%	41.00%	21.00%	39.00%	27.00%	29.00%	37.50%
2	50.00%	54.50%	58.50%	59.00%	55.00%	56.50%	46.50%	58.00%	48.00%	51.50%	51.00%	44.00%
3	25.00%	17.50%	12.00%	14.00%	14.50%	17.00%	9.50%	18.00%	9.50%	16.00%	14.50%	11.00%
4	5.50%	6.00%	4.50%	4.00%	4.00%	5.50%	3.00%	3.00%	3.50%	5.50%	5.50%	7.50%

	⑫	⑬	⑭	⑮	⑯	⑰	⑱	⑲	⑳	㉑	㉒	㉓
定期考査の記録や通知表は生徒の学習状況をわかりやすく示している。	生徒の個性や志望を尊重した進路指導を行っている。	時間、服装、言葉遣い等、基本的な生活習慣についてきちんと指導している。	地域（学校外）でのルールやマナーを守らせる指導を行っている。	保護者として「学校のきまり（部活動等のきまりを含む）」について理解している。	教育相談では生徒の心の悩みを教職員は受け止め、個々に適した指導が行われている。	桜魂祭や校友会などの行事では工夫した特色ある実践をしている。	保護者や地域の教育力を生かしている。	教室、特別教室、体育施設などが整備されている。	保護者として学校行事、保護者会、授業参観などに積極的に参加している。	生徒は学校に行くのが楽しい様子である。	千寿桜堤中学校に入学させて良かったと思う。	