

6年  
8  
(2)

比例と反比例

\_\_\_年 \_\_\_組  
名前

1 次の表は、水族館の水そうに  $24 \text{ m}^3$  の水を入れるときの、1時間に入れる水の量  $x \text{ m}^3$  とかかる時間  $y$  時間について調べたものです。

① 表の空いているところに当てはまる数を書きましょう。

水の量( $x \text{ m}^3$ )	1	2	3	4	5
時間( $y$ 時間)	24	12		6	

② 水を入れる時間と水の量の関係について、正しいものをすべて選びましょう。

- ア 1時間に入れる水の量が増えると、かかる時間は減る。
- イ 1時間に入れる水の量が増えると、かかる時間は増える。
- ウ 1時間に入れる水の量とかかる時間の値の積は、いつも同じである。
- エ 水を入れる時間と水の量の値の和は、いつも同じである。

③ かかる時間  $y$  時間は、1時間に入れる水の量  $x \text{ m}^3$  に、反比例していますか。そのわけも説明しましょう。

④ 1時間に入れる水の量  $x$  の値と、対応する時間  $y$  の値をかけます。いくつですか。また、その数は何を表していますか。

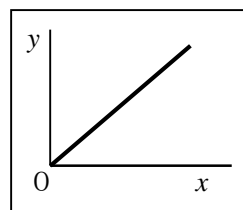
⑤  $y$  を  $x$  の式で表しましょう。

⑥ 1時間に  $6 \text{ m}^3$  ずつ水を入れます。 $24 \text{ m}^3$  の水を入れるには、何時間かかりますか。

⑦ 1. 5時間で水そうに  $24 \text{ m}^3$  の水が入りました。1時間に入れた水の量は、何  $\text{m}^3$  ですか。

⑧  $x$  と  $y$  の関係を表したグラフはどちらですか。形から選びましょう。

ア



イ

