

6年
8
(1)

比例と反比例

___年 ___組
名前

1 直方体の形をした水そうに水を入れます。下の表は、水を入れる時間 x 分と、入れた水の量 y L の変わり方を調べたものです。

- ① 表の空いているところに当てはまる数を書きましょう。

時間 (x 分)	1	2	3	4	5
水の量 (y L)	10	20		40	

- ② 水を入れる時間と水の量の関係について、正しいものをすべて選びましょう。

ア 水を入れる時間が、1分ずつ増えると、水の量は10Lずつ減る。

イ 水を入れる時間が、1分ずつ増えると、水の量は10Lずつ増える。

ウ 水の量 y の値を水を入れる時間 x の値でわった商は、いつも同じである。

エ 水の量 y の値と水を入れる時間 x の値の積は、いつも同じである。

- ③ 水の量 y L は、水を入れる時間 x 分に比例していますか。そのわけも説明しましょう。

- ④ 水の量 y の値を、対応する x の値でわかります。いくつですか。また、その数は何を表していますか。

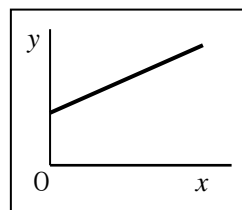
- ⑤ y を x の式で表しましょう。

- ⑥ 水を入れる時間が12分のとき、水の量は何Lですか。

- ⑦ 水そうの容積は、150Lです。何分でいっぱいになりますか。

- ⑧ x と y の関係を表したグラフはどちらですか。形から選びましょう。

ア



イ

