

No.3 蒲原中学校 3年生 数学復習課題

組 _____ 番 氏名 _____

次の計算をせよ。

① $(-3)^2$

② -3^2

③ -3^3

④ $(-3)^3$

⑤ $(-5)^2$

⑥ -5^2

⑦ $\frac{1}{2}(x-1) + \frac{1}{3}(x-2)$

⑧ $\frac{1}{3}(2x+1) - \frac{1}{2}(x+1)$

⑨ $\left(\frac{2x-3}{4} - \frac{x-4}{3}\right) \times 12$

⑩ $\frac{1-2x}{4} + \frac{x+1}{2}$

⑪ $1 - \frac{3x+4}{4}$

⑫ $\frac{1-3x}{6} - \frac{2x-1}{4}$

次の方程式を解け。

⑬ $\begin{cases} 3x + 2y = 12 \\ x + y = 7 \end{cases}$

⑭ $\begin{cases} 4x - y = 10 \\ 3x + 2y = 13 \end{cases}$

⑮ $\begin{cases} 2x - y = 4 \\ x - 2y = -1 \end{cases}$

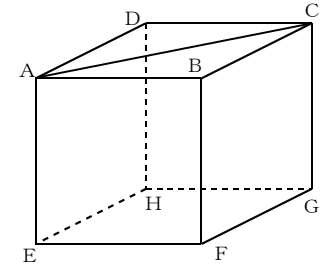
⑯ $\begin{cases} 3x - 4y = 4 \\ 5x + 8y = 14 \end{cases}$

⑰ $\begin{cases} 2x + y = 8 \\ 4x - 2y = 5 \end{cases}$

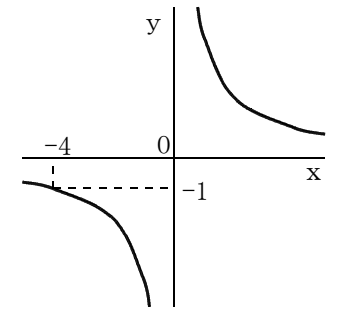
⑱ $\begin{cases} 3x - y = -5 \\ 6x + 5y = 18 \end{cases}$

次の問いに答えよ。

⑲ 下の図の立方体の辺で、線分ACとねじれの位置にあるものをすべて答えよ。



yがxに反比例し、グラフが下の図のようになるとき、次の問いに答えよ。



⑳ yをxの式で表せ。

㉑ グラフ上で、 $x=y$ となる点は何個あるか。

解答 No. 3

- ① 9
- ② -9
- ③ -27
- ④ -27
- ⑤ 25
- ⑥ -25
- ⑦ $\frac{5}{6}x - \frac{7}{6}$
- ⑧ $\frac{1}{6}x - \frac{1}{6}$
- ⑨ $2x + 7$
- ⑩ $\frac{3}{4}$
- ⑪ $-\frac{3}{4}x$
- ⑫ $\frac{-12x + 5}{12}$
- ⑬ $x = -2, y = 9$
- ⑭ $x = 3, y = 2$
- ⑮ $x = 3, y = 2$
- ⑯ $x = 2, y = \frac{1}{2}$
- ⑰ $x = 3, y = 2$
- ⑱ $x = -\frac{1}{3}, y = 4$
- ⑲ 辺DH, 辺BF, 辺EF,
辺FG, 辺GH, 辺HE
- ⑳ $y = \frac{4}{x}$
- ㉑ 2個