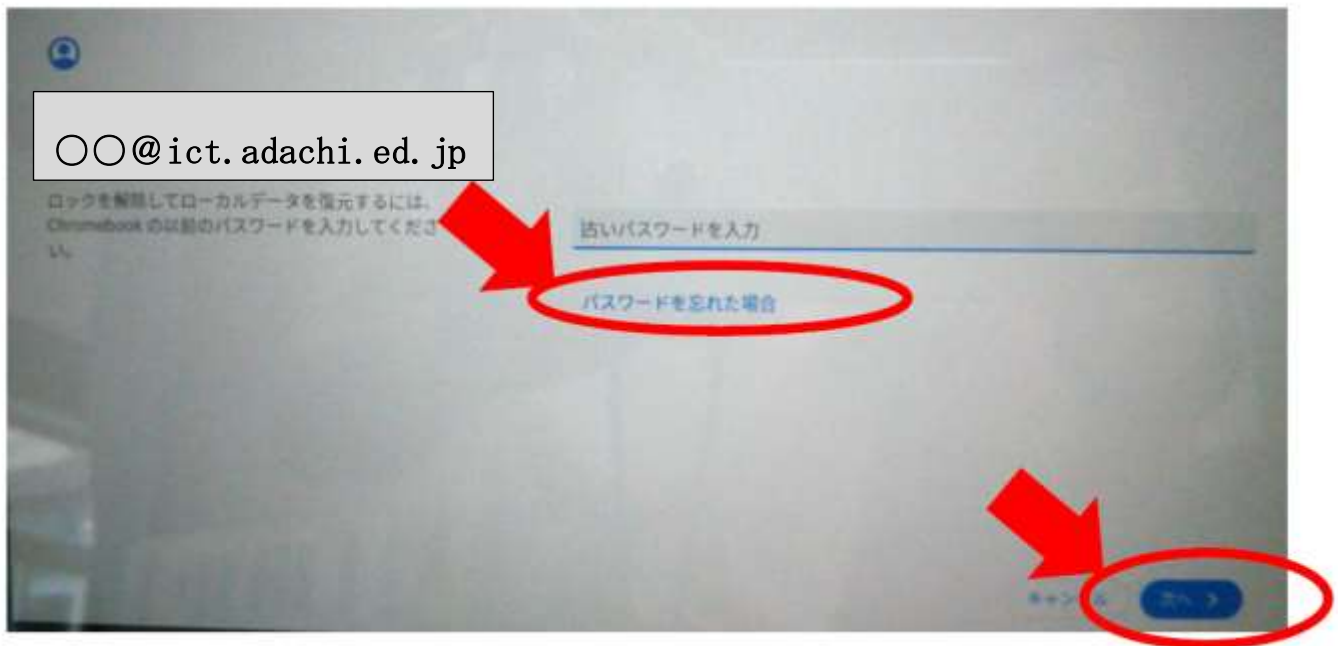


## クロームブックのログイン中 【古いパスワードを入力】と表示されたときの対応法

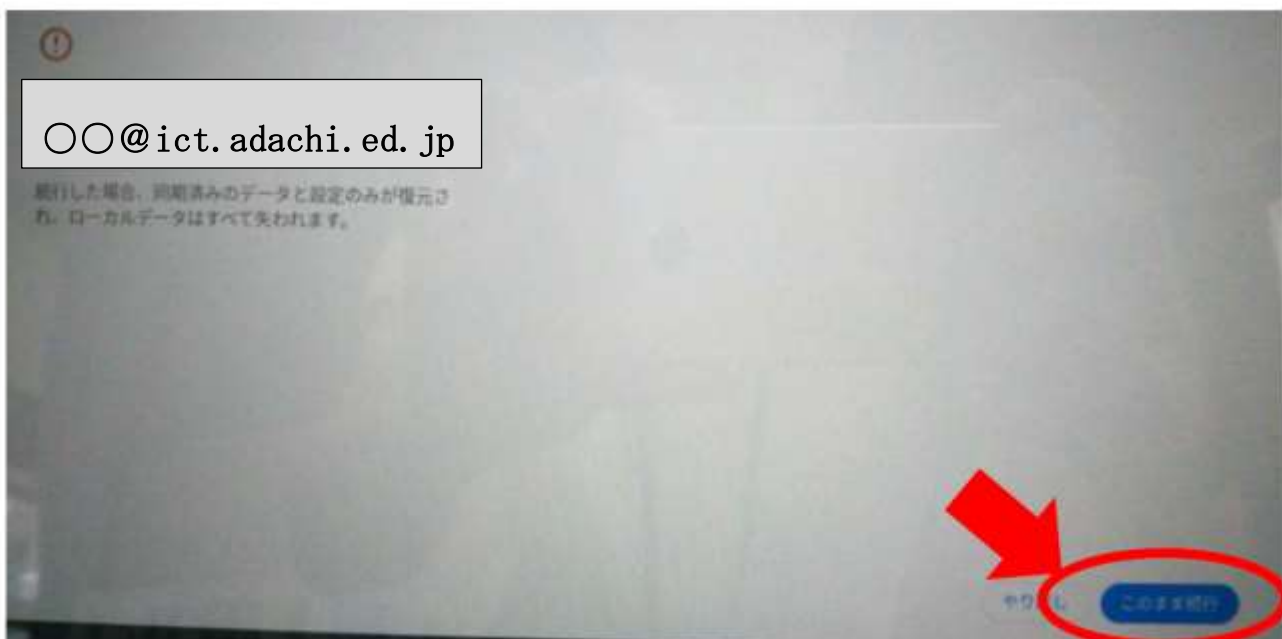
ログインのとき、すぐにログインできず、【古いパスワードを入力】するように表示されることがあります。

次の手順でログインを進めます。

- ①【パスワードを忘れた場合】をタップします。



- ②【ローカルデータはすべて失われます】と表示されますが、気にせず【このまま続行】をタップしてログインします。



- ③通常のデスクトップ画面が表示されます。