

3 年 生

11 はしたの大きさの表し方を考えよう

ホップ P42

<解答>

- ① ア 0.4cm イ 5.5cm
 ウ 10.8cm
- ② ア 0.2 イ 1.1 ウ 2.9
- ③ (1) < (2) > (3) >
 (4) >
- ④ (1) 0.7 (2) 1.8 (3) 1
 (4) 3.8 (5) 0.5 (6) 0.8
 (7) 0.4 (8) 0.5

ステップ P43

<解答>

- ① (1) 4.4 (2) 1.7 (3) 0.1
 (4) 0.8
- ② (1) 9.3 (2) 8 (3) 4.4
 (4) 3
- ③ (1) 9.4 (2) 7 (3) 8.3
 (4) 0.9 (5) 3.8 (6) 2.5
- ④ (1) 0.7 (2) 0.3 (3) 7
 (4) 87

ジャンプ P44

<解答>

1. 式 $1.8+0.7=2.5$ 答え 2.5L
2. 式 $5.1-1.8=3.3$
 $3.3-2.7=0.6$ 答え 0.6m
3. (例) 2, 9, 7, 1
4. (1) 8, 0, 1 (2) 9, 8, 7

<解説>

3. ほかにいろいろな考えられます。
 $3.8+6.2=10$, $4.8+5.2=10$
 $4.7+5.3=10$, $4.3+5.7=10$

$5.2+4.8=10$, $6.8+3.2=10$ など。

12 重さを数で表そう

まとめ P45

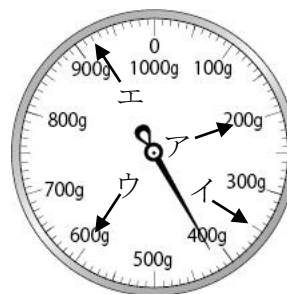
<解答>

- ★58, 58, 45, 45, 58, 45, 13, 13
★1000, 1600

ホップ P46

<解答>

- ① (1) 1kg400g (2) 1kg500g
②



- ③ (1) 1 (2) 4000

ステップ P47

<解答>

- ① (1) 2200g (2) 4080g
 (3) 2kg400g (4) 1kg80g
- ② (1) g (2) kg (3) g
 (4) kg
- ③ 式 $500+800=1300$
 答え 1kg300g

ジャンプ P48

<解答>

1. (1) 900 (2) 400 (3) 1, 600
 (4) 1, 50 (5) 3
 (6) 3, 500
2. 式 りんご2こで1kgだから
 $45 \times 2 = 90$ 答え 90こ
3. 式 $60 \times 10 = 600$
 $40 \times 150 = 6000$
 $6000g = 6kg$

$$600 \div 6 = 100$$

答え 100 日

13 まるい形を調べよう

まとめ P49

<解答>

★直径, 半径, 2, 4

★円

ホップ P50

<解答>

- ① 図はりやく。半径4cmの円をかきます。
 ② (1) 9cm (2) 14cm
 (3) 6cm (4) 12cm
 ③ (1) 中心 (2) 半径 (3) 直径
 (4) 球

ステップ P51

<解答>

- ① 直径 14cm 半径 7cm
 ② 8cm
 ③ ㉞, ㉟, ㊱
 ④ 式 $3 \times 2 = 6$ $6 \times 3 = 18$
 答え 18cm

ジャンプ P52

<解答>

1. 式 $5 \times 4 = 20$ 答え 20cm
 2. 式 $16 \div 2 = 8$ $8 \div 2 = 4$
 答え 4cm
 3. (1) 式 $36 \div 6 = 6$ $6 \div 2 = 3$
 答え 3cm
 (2) $6 \times 2 = 12$ 答え 12cm
 4. 式 $6 \div 2 = 3$ $3 \times 7 = 21$
 答え 21cm

<解説>

1. 大きい円の直径は小さい円の半径の4倍。大きい円の半径は、小さい円の直径と等しいから、 $4 \times 2 = 8$ で8cm。

大きい円の直径は $8 \times 2 = 16$ で、16cm。

3. 小さい円は大きい円の直径の上に6こならびます。
 4. アイの長さは円の直径3つ分と半径1つ分と考えて計算することもできます。 $6 \times 3 = 18$, $18 + 3 = 21$

14 はしたの大きさの表し方を考えよう ~分数を使って



まとめ P53

<解答>

★ 5 , $\frac{5}{5}$, $\frac{3}{5}$

ホップ P54

<解答>

- ① (1) 
 (2) 
 ② ア $\frac{1}{9}$ イ $\frac{5}{9}$ ウ $\frac{10}{9}$
 ③ (1) $<$ (2) $=$ (3) $>$
 (4) $<$
 ④ (1) $\frac{3}{4}$ (2) $\frac{5}{6}$ (3) $\frac{6}{7}$
 (4) $\frac{2}{9}$ (5) $\frac{1}{6}$ (6) $\frac{5}{7}$

ステップ P55

<解答>

- ① $\frac{1}{8}$, 4, 2
 ② (1) $>$ (2) $>$ (3) $<$
 ③ (1) $\frac{3}{6}$ (2) 1 (3) $\frac{6}{9}$
 (4) $\frac{2}{7}$ (5) $\frac{5}{8}$ (6) 1
 (7) $\frac{3}{7}$ (8) $\frac{1}{8}$ (9) $\frac{3}{5}$
 (10) $\frac{1}{9}$ (11) $\frac{8}{9}$ (12) $\frac{1}{6}$

ジャンプ P56

<解答>

$\frac{5}{9}$ $\frac{3}{9}$ $\frac{8}{9}$

1. (1) 式 $\quad + \quad =$

答え $\frac{8}{9}m$

(2) 式 $\frac{5}{9} - \frac{3}{9} = \frac{2}{9}$

答え $\frac{2}{9}m$

2. (1) 式 $\frac{3}{8} + \frac{2}{8} + \frac{1}{8} = \frac{6}{8}$

答え $\frac{6}{8}L$

(2) 式 $1 - \frac{6}{8} = \frac{2}{8}$

答え $\frac{2}{8}L$

3. 式 $4 + 8 = 12$ 答え $12m$

15 □を使って場面を式に表そう

まとめ P57

<解答>

★32, 24, 8

ホップ P58

<解答>

① (1) $16 + \square = 24$

□ あとから来た友だちの人数

(2) $\square - 13 = 30$

□ はじめに持っていたまい数

(3) $\square \times 6 = 54$

□ 1人がおる数

(4) $3 \times \square = 21$

□ 子どもの人数

② (1) 式 $\square - 700 = 200$

(2) 900円

ステップ P59

<解答>

① (1) 54, □, 66

式 $54 + \square = 66$ 答え 12まい

(2) □, 25

式 $\square - 8 = 25$ 答え 33こ

(3) □, 72

式 $72 \div \square = 9$ 答え 8こ

② (1) 56 (2) 36 (3) 8

ジャンプ P60

<解答>

1. (1) 21 (2) 49 (3) 9

(4) 54

2. (1) 式 $15 + \square = 32$ 答え 17ひき

(2) 式 $\square - 16 = 24$ 答え 40こ

(3) 式 $\square \times 9 = 54$ 答え 6こ

(4) 式 $50 + 12 + \square = 91$

答え 29まい

16 かけ算の筆算を考えよう

まとめ P61

<解答>

★42, 420

★15000, 1008, 15120

$$\begin{array}{r} 504 \\ \times 32 \\ \hline 1008 \\ 1512 \\ \hline 16128 \end{array}$$

ホップ P62

<解答>

① (1) 60 (2) 400 (3) 930

(4) 640 (5) 4200 (6) 4500

② (1) 574 (2) 2088 (3) 624

(4) 3654 (5) 2331 (6) 2548

(7) 6084 (8) 30576 (9) 48032

③ (1) 48 (2) 48 (3) 660

(4) 7000 (5) 960 (6) 900

ステップ P63

<解答>

- ① (1) 495 (2) 2744 (3) 1612
 (4) 3192 (5) 1110 (6) 3773
 (7) 31990 (8) 29952
 (9) 37118 (10) 31390
 (11) 27512 (12) 56564
 (13) 24080 (14) 20904
 (15) 22770

ジャンプ P64

<解答>

1. (1) 3015 (2) 4788 (3) 1691
 (4) 582102 (5) 540950
 (6) 25452
 2. 式 $158 \times 42 = 6636$
 答え 6636 円
 3. 式 $34 + 36 + 35 = 105$
 $208 \times 105 = 21840$
 答え 21840 円
 4. 式 $345 \times 26 = 8970$
 $297 \times 34 = 10098$
 $8970 + 10098 = 19068$
 答え 19068 こ

17 三角形を調べよう

まとめ P65

<解答> ★二等辺三角形

ホップ P66

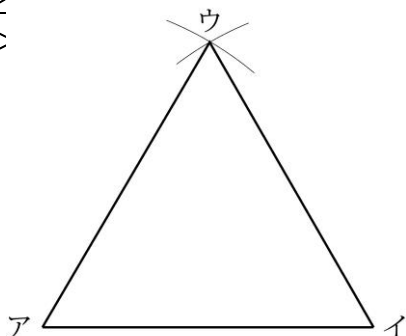
<解答>

- ① (1) 正三角形 (2) 二等辺三角形
 (3) 正三角形 (4) 二等辺三角形
 ② 左 5, 右 どちらも 4
 ③ ㉑, ㉒, ㉓, ㉔

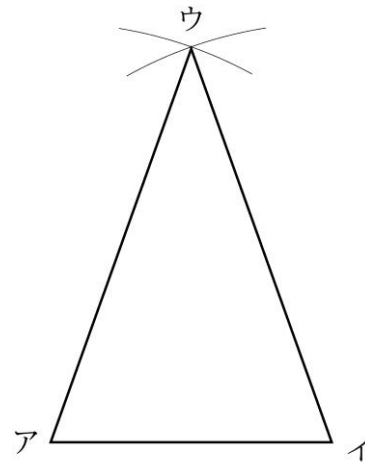
ステップ P67

<解答>

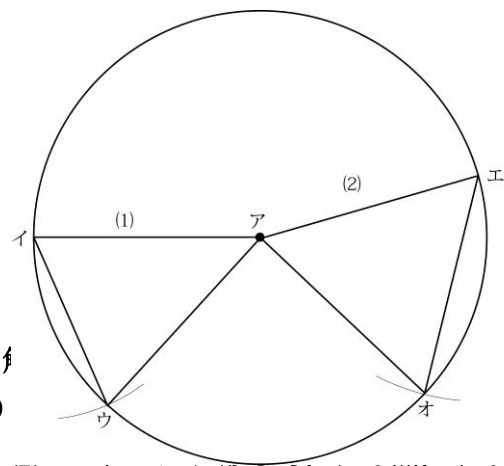
- ① (1)



(2)



②



<解

①

点から 5 cm のところにウの点をかきます。

③ アウ, イウの辺をかきます。

- ② (1) ① 円の上にイの点をかきます。
 ② コンパスでイの点から 4 cm をとり, 円の上にウの点をかきます。
 ③ 辺アイ, イウ, ウアをかきます。
 (2) (1)と同じようにしてかきます。

ジャンプ P68

<解答>

1. 20 こ
2. 36 こ
3. (1) 6 cm (2) 4 cm

<解説>

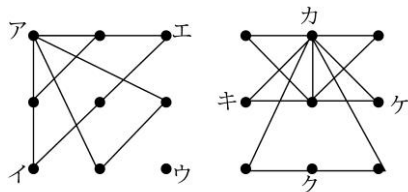
1. 大中小の3しゅるいの正三角形があります。

小……12 こ 中……6 こ

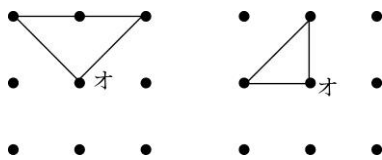
大……2 こ

2. 次の左の図のように、ア、イ、ウ、エのそれぞれについて二等辺三角形が3こずつできるので、 $3 \times 4 = 12$ (こ)

また、次の右の図で、カ、キ、ク、ケごとに二等辺三角形が4こずつできるので、 $4 \times 4 = 16$ (こ)



次の場合にそれぞれ4こずつできます。



したがって、

$$12 + 16 + 4 + 4 = 36 \text{ (こ)}$$

18 見やすく整理して表そう

ホップ P70

<解答>

- ① すりきず……12, 切りきず……5
打ぼく……3, ねんぎ……2
合計……22
- ② (1) ㊦ 10人 ㊩ 5L ㊷ 50m
(2) ㊦ 70人 ㊩ 25L ㊷ 150m

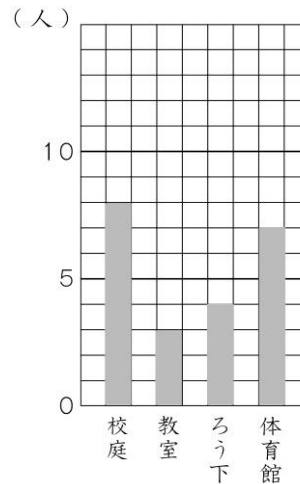
ステップ P71

<解答>

- ① (1) 2 m
(2) まなぶ…28m, つよし…24m
まちこ…18m, みちこ…10m

②

けがをした場所と人数



ジャンプ P72

<解答>

1. ㊦ 15 ㊩ 7 ㊷ 31
㊵ 10 ㊯ 11 ㊫ 35
㊶ 34 ㊧ 35 ㊨ 104
2. もも 10 バナナ 7
ぶどう 5

19 そろばん

ホップ P74

<解答>

- ① (1) 35 (2) 76 (3) 261
(4) 7.2 (5) 26.1 (6) 30000

- ② (1) 73 (2) 77 (3) 76
(4) 80 (5) 137 (6) 99
(7) 52 (8) 4 (9) 4
(10) 26 (11) 58 (12) 2

ステップ P75

<解答>

- ① (1) 49 (2) 89 (3) 97
(4) 106 (5) 74 (6) 133
(7) 133 (8) 104 (9) 1.8
(10) 3.9 (11) 70 (12) 1
(13) 57 (14) 37 (15) 5
(16) 31 (17) 3.5 (18) 7

ジャンプ P76

<解答>

1. (1) 77 (2) 90 (3) 103
(4) 146 (5) 43 (6) 5.5
(7) 7 (8) 11万 (9) 62
(10) 1 (11) 14 (12) 11
(13) 39 (14) 32 (15) 4.3
(16) 0.5 (17) 2万 (18) 1万