

学校経営方針

本校の学校教育目標と目指す学校像・生徒像・教師像

主体的に学ぶ意欲と社会性豊かな「生きる力」を育み、自らの夢や実現を目指し、自律心や規範意識を身に付けた人間性豊かな生徒を育成するとともに保護者、地域から信頼される学校を目指し、次の目標をかかげる。

・進んで学ぶ生徒 ・心豊かな生徒 ・たくましい生徒

<目指す学校像>

「居場所がある、出番がある、誇りがある」 <伊興中のウェルビーイング>

- 生徒は誇りを持ち、保護者は安心して託せる、地域とともに歩む学び舎
- 一人一人に「居場所」と「出番」があり、明日が楽しみになる学校
- 自分らしさを発揮し、誰かの役に立つ喜びを実感できる学校

<目指す生徒像>

「自ら問い 共に挑み 深く学ぶ」 <伊興中生とのウェルビーイング>

- 失敗を恐れず、何度も挑み続ける生徒（挑戦）
- 自ら問いを見つけ、たくましく学びを切り拓く生徒（自律）
- 違いと認め合い、豊かな心で支え合う生徒（共生）

<目指す教職員像>

「教育のプロとして、生徒の成長を最高のやりがいとする教師集団」 <伊興中の教職員のウェルビーイング>

- 可能性を信じ抜き、情熱を持って導く教師（愛情と成長）
- 納得のいく授業で、生徒の未来を拓く教師（授業と進路）
- 現状に満足せず、自らを磨き続ける教師（自己研鑽）
- 個の専門性を結集し、協働し高め合う教師（協働）

入学式を終えて

Ⅰ 学年主任

入学式を無事に終え、中学校生活の第一歩を踏み出しました。これからの3年間、新たに入学した158名で励まし合いながら、多くの経験を積み、自分の可能性を広げていってほしいと願っています。一人一人にとって実り多いものとなるよう私たち教職員一同、力を合わせて支援してまいります。保護者の皆様におかれましても、ご理解とご協力をよろしくお願いいたします。



新入生入場



校長式辞



新入生呼名



PTA 代表祝辞



誓いの言葉



校歌紹介（2・3年生校歌隊）

<伊興中学校令和8年度校内体制>

校長

副校長

	1 学年	2 学年	3 学年
学年主任 学年副主任			
1 組担任			
2 組担任			
3 組担任			
4 組担任			
5 組担任			
7 組担任(特別支援学級)			
副担任			
かしわルーム (特別支援教室)			
部活動指導員			
講 師			
SSR(スモールステップルーム)			
彰風ルーム	登校サポーター	スクールソーシャルワーカー	スクールサポートスタッフ
事 務			

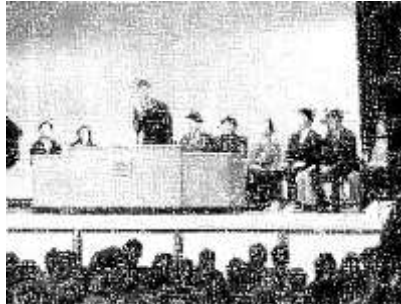
<転退職教職員>

<転入教職員>

--	--



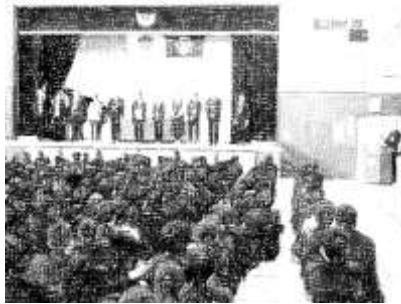
3/25 修了式



3/25 離任式



4/6 着任式



4/6 始業式 担任発表



4/8 対面式 委員会紹介



4/8 部活動紹介 吹奏楽部

地域の行事

千本桜まつり



3月28日・29日に舎人公園千本桜まつりが開催されました。両日とも好天に恵まれ、満開の桜を楽しみに多くの来客でにぎわっていました。本校のボランティア生徒も「おやじの会」のはっぴを着てお手伝いをしてきました。「販売に大変貢献してくれた」とおやじの会の方々も喜んでくれました。

4月・5月の予定

4/14 (火)	区学力調査	5/9 (土)	土曜授業 評価評定・部活説明会
4/15 (水)	4時間授業 区中研一斉部会	5/11 (月)	全校集会 教育実習始
4/17 (金)	5時間授業 専門委員会	5/12 (火)	生徒総会
4/20 (月)	5時間授業 職員会議	5/13 (水)	4時間授業 区中研一斉部会
4/21 (火)	7組三者面談 仮入部期間終 部長会	5/15 (金)	内科検診①～④
4/22 (水)	5時間授業 小中連携の日	5/18 (月)	避難訓練
4/23 (木)	3年全国学力調査 歯科検診①② 部活動規約説明会	5/20 (水)	運動会予行①～④
4/24 (金)	7組遠足 専門委員会	5/22 (金)	4時間授業 運動会前日準備
4/27 (月)	5時間授業 教職員研修会	5/23 (土)	運動会
4/28 (火)	心臓検診 中央委員会	5/25 (月)	運動会振替休業日
4/30 (木)	あだちからの日	5/27 (水)	あだちからの日
5/1 (金)	開校記念日	5/28 (木)	眼科検診 専門委員会
5/7 (木)	腎臓健診 生徒総会リハーサル	5/29 (金)	中央委員会 教育実習終
5/8 (金)	3年全国学力調査 英語 CBT・意識調査		