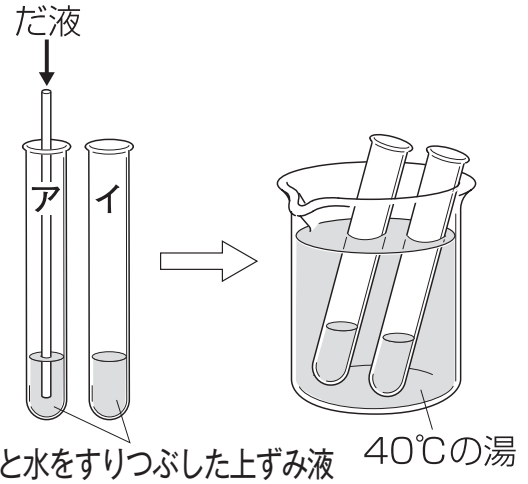


消化と吸収

1 図のように、ご飯と水をすりつぶした上ずみ液を入れた試験管ア、イのうち、アにだ液を入れてよくまぜました。2本の試験管を約40℃の湯に入れて、しばらくしてからヨウ素液を入れ、色の変化を調べました。



(1) ヨウ素液の色が変化したのは、ア、イどちらの試験管ですか。

()

(2) ヨウ素液の色は何色に変化しましたか。

()

(3) ヨウ素液の色が変化したのは、試験管の中に何があるからですか。

()

2 図は、人のからだのしくみの一部を表したものです。

(1) 図のアを何といいますか。

()

(2) 図のイを何といいますか。

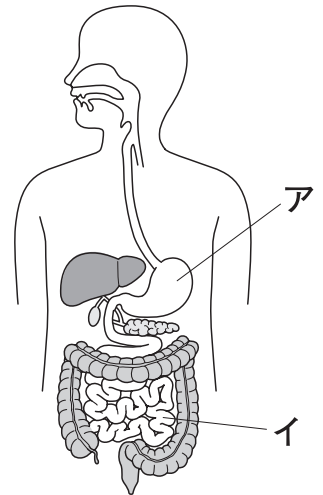
()

(3) 図の中にあるような、ひとつながりの管になっている食べ物の通り道を何といいますか。

()

(4) 食物がだ液などによってからだに吸収されやすい養分に変化することを何といいますか。

()



組	番	名前
---	---	----

かかった時間	とけた数
分	