

★西校舎★

★東校舎★

最寄り駅からの経路  
 都営 日暮里合人ライナー 江北駅下車 徒歩3分  
 東武 西新井駅 都バス王40 池袋駅東口行 阿弥陀橋下車 徒歩3分  
 JR 日暮里駅 都バス里48 流通センター行 江北四丁目下車 徒歩5分

（屋上） プール

（4階） 音楽室、美術室、5-1、5-2、フレンズルーム、6-1、6-2、ランチルーム兼多目的室

（3階） 調理室、被服室、7-1、7-2、少人数③、8-1、8-2、図書室

（2階） 第1理科室、第2理科室、会議室、放送室、職員室、校長室、事務室、多目的室、コンピュータ室

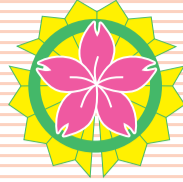
（1階） 金工室、図書室、少人数①、少人数②、昇降口B、9-1、9-2、9-3、保健室、主事室、玄関、昇降口A

（3階） 資料室、4-1、4-2、図書室、少人数①、少人数②、3-2、3-1、図書室

（2階） 音楽室、日本間、2-1、2-2、2-3、1-3、1-2、1-1、生活科室

（1階） 印刷室、事務室、職員室、校長室、保健室、会議室、英語室、集會室、正面玄関、東昇降口、西昇降口、図書室、園芸室、体育館、みどり学室、興本クラブ、日本間教室、子ども塾、PTA会議室、プール

リサイクル適性



# 興本扇学園

Okimoto-Ougi Gakuen

## 東校舎

I期(1~4年生)

## 西校舎

II期(5~7年生)、III期(8~9年生)



〒123-0873 足立区扇3-22-1  
 TEL 03-3890-7104  
 FAX 03-3890-7105

〒123-0873 足立区扇3-18-14  
 TEL 03-3856-1421  
 FAX 03-3856-1422

~9年間の義務教育の充実~

将来、社会の一員としての役割を果たすために必要な能力・態度を身に付けた児童・生徒の育成を目指します。

### 目指す児童・生徒像

1. 自己を向上させるために主体的・継続的に取り組める子
2. 自他を尊重し、地域に感謝の念をもつ子
3. 自己実現を図り、社会に適応していくことができる子

学園ホームページ <http://www.adachi.ed.jp/adokim/>

## 平成30年度の重点目標

### 小中一貫教育校として人間力(生きる力)の育成に取り組みます。

児童・生徒の基礎的・基本的な学力の定着を徹底し、学力向上を図ります。	補充学習の充実 授業力の向上に向けた研修体制の確立 学習スタンダードの確立
児童・生徒が、自ら考え、学習や生活に意欲をもって主体的に取り組める集団を作ります。	キャリア教育で育成すべき能力・態度の明確化 自己有用感・自己肯定感の育成 学びの好奇心・学ぶ面白さを引き出す授業の実践
児童・生徒・保護者・地域が信頼し、愛し、誇りに思える学園を目指します。	国際コミュニケーション科の充実 異学年交流の推進 小中教員による授業交流の推進

## 学園の特色ある教育活動

学 年	1年	2年	3年	4年	5年	6年	7年	8年	9年	
期	I期			II期			III期			
校 舎	東校舎				西校舎					
担任制度	学級担任制				一部教科担任制		教科担任制			
	担任+副担任									
学 力	英語活動			少人数指導・英語						
	算 数			少人数指導・算数			少人数指導・数学			
	読書活動・補充学習の充実・O「オー」タイムの実践(基礎基本の定着)									
	45分授業				50分授業・定期考査					
体 力	体育学習や集会・休み時間を活用した体力作り									
	運動部活動の充実									
キャリア教育	異学年交流の充実・地域行事への積極的な参加									
国際コミュニケーション科	日本の伝統文化の理解と発信									
	国連・ユネスコスクールとしての活動									

平成18年4月、興本小学校と扇中学校は、足立区初の小中一貫教育校「興本扇学園」として開設しました。  
 本学園では、文部科学省より、平成17年度に「小中一貫校による人間力育成特区」、平成20年度には「教育課程特例校」の承認を受け、義務教育の9年間を一貫したカリキュラムに基づき、児童・生徒の「人間力の育成」を進めています。  
 義務教育の9年間でI期(1~4年)・II期(5~7年)・III期(8~9年)にくくり、児童・生徒の発達段階に応じて、「学びの基本姿勢」「意欲的な学習姿勢」「主体的な学習姿勢」を身に付けさせることを目標に、教育活動を推進しています。  
 「国際コミュニケーション科」として新たな教科として設け、「国際理解・環境教育・日本伝統文化学習」を柱に「生きる力」を育成しています。平成21年度に日本で初めて小中一貫教育校としてユネスコスクールに参加し、「国際コミュニケーション科」を中心に、ユネスコスクールの理念を大切にして、9年間を通じて活動しています。

## 児童・生徒・学級数

〔東校舎〕					〔学園全体〕					〔西校舎〕					
学年	男子	女子	計	学級数	期	男子	女子	計	学級数	学年	男子	女子	計	学級数	
1年	43	30	73	3	I期	168	122	290	10	5年	41	36	77	2	
2年	38	33	71	3		6年	35	38	73	2					
3年	42	33	75	2		II期	109	101	210	6	7年	33	27	60	2
4年	45	26	71	2			8年	32	29	61	2				
合計	168	122	290	10	III期	83	72	155	5	9年	51	43	94	3	
					合計	360	295	655	21	合計	192	173	365	11	

## 学校生活

### ●1日の流れ

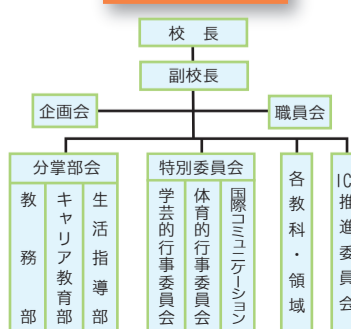
	東校舎	西校舎
登校時間	8:00~8:10	8:00~8:10
出欠確認	8:15	8:15
朝の会	8:15~8:35	8:15~8:20
1校時	8:35~9:20	8:25~9:15
2校時	9:25~10:10	9:25~10:15
中休み	10:10~10:30	
3校時	10:30~11:15	10:25~11:15
4校時	11:20~12:05	11:25~12:15
給食・番書タイム	12:05~12:50	12:15~12:45
清掃	12:50~13:05	
昼休み	13:05~13:25	12:45~13:00
5校時	13:25~14:10	13:05~13:55
6校時	14:15~15:00	14:05~14:55
帰りの会	15:05~15:15	15:00~15:05
清掃		15:05~15:15
補充教室	15:20~15:40	15:20~15:40
下校時刻	15:45	15:45

### ●1年間の主な行事

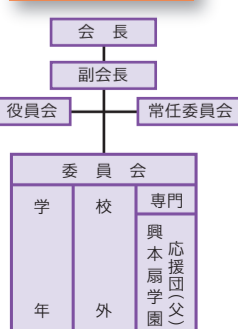
4月 前期始業式	7月 修学旅行(9)	11月 鋸南自然教室(5)
入学式(1)(7)	職場体験(8)	後期中間考査(5)~(9)
1年生を迎える会	セーフティ教室	就学時健康診断
個人面談	9月 日光自然教室(6)	12月 個人面談
日曜参観	前期期末考査(5)~(9)	学校保健委員会
引き渡し訓練	10月 前期終業式	1月 百人一首大会
離任式		新入学児童・生徒
5月 運動会	10月 後期始業式	保護者説明会
6月 前期中間考査(5)~(9)	学校公開週間	2月 学年末考査(5)~(9)
学校公開週間	学校説明会	3月 9年生を送る会
学校説明会	魚沼自然教室(7)	合唱コンクール
体力調査	道徳授業地区公開講座	卒業式(6)(9)
開校記念日	学園祭	修了式

クラブ活動(4~6年生)	部活動(5年生以上)	委員会活動(4年生)	委員会活動(5~9年生)
サッカー、卓球、バドミントン、バスケットボール、ドッジボール	野球、サッカー、バレーボール(女子)、バドミントン、柔道、陸上競技、ソフトテニス(女子)、バスケットボ	代表、放送、集会、整美、図書保健、運動	生徒会、学年生活、給食、保健、図書、美術、視覚、栽培、選挙管理

### 学校運営組織



### PTA組織



### 開かれた学校づくり協議会組織

