

こときこだより

平成31年2月号
足立区立中川東小学校
校長 豊田 純子
ことばときこえの教室



風邪やインフルエンザが区内の小中学校でも広がりを見せ、心配な時期でもあります。栄養、睡眠をしっかりとって元気に過ごしてもらいたいと願っています。

体調が悪い時には無理に通級せず、家でゆっくり体を休めてください。

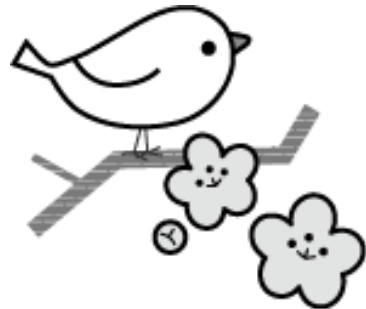
今年度の個別指導の終了は3月13日（水）です。

今年度で終了するお子さん、来年度も継続するお子さん、それぞれ一人一人のがんばりや成長を振り返ったり、次への課題や目標を話し合ったりする大切な時期です。

学級担任の先生からもお子さんに声をかけていただくとありがたく思います。

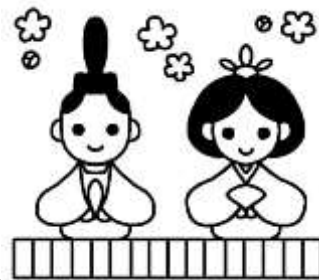
2月の予定

- 2月 2日（土）中川東小土曜授業
- 4日（月）吃音を考えるグループ学習
- 5日（火）城東ブロック研究会
- 12日（火）都難言協ブロック研究発表会
- 13日（水）区小研
- 26日（火）都難言協ブロック研究発表会



3月の予定

- 3月 5日（火）城東ブロック研究会
- 6日（水）区小研
- 13日（水）後期通級指導終了
- 22日（木）修了式
- 25日（金）卒業式



在籍校へのお願い

* 来年度、通級を継続するお子さんの教育課程届の提出をお願いします。
提出先は、子ども支援センターげんき支援管理課です。
今後も連携を図りながらすすめていきますので、よろしくをお願いします。

来年度始めの予定

保護者会 4月 9日(火) 午前10時~11時30分

<場 所> 中川東小学校 二階 多目的室

<内 容> ・学校長挨拶、担任紹介
・通級についてのお願い、行事予定等
・通級時間の相談、懇談 他

後日、お知らせ文をお配りします。



通級開始 4月10日(水)~

鼻の正しいかみかた

お子さん、正しく
鼻をかむことができていますか？

鼻みずをすすると、細菌のついた鼻みずが鼻の奥に入ったり、
耳にまで達して中耳炎をおこしたりすることもあります。
きちんとかんで、外に出しましょう。



1. 片方ずつ かむ

片方の鼻をきちんと押さえるようにします。

左右両方一度にかむと、細菌やウイルスが鼻の奥の方に追い込まれ、
副鼻腔炎につながることもあります。

2. 鼻をかむ時には、口から息を吸う

鼻みずを押し出すために、空気をたっぷり取り入れます。



3. ゆっくり小刻みにかむ

あわてず、あせらない、少しずつ、確実にかむことが大切です。

4. 強くかみすぎない

かみにくい時も、一度に力を入れずに、少しずつかむようにします。

力まかせにかむと、鼻血が出たり、耳が痛くなったり、トラブルの原因になります。