

学年便り(仮)

足立区立栗原北小学校
第6学年 学年便り
平成31年4月8日(月)

※学年便りの名称は、子供たちと一緒に決めます。5月にお知らせします。

新たな希望を胸に6年生として出発します！！

栗原北小学校での最後の一年間が始まりました。最高学年の今年は、学校の中心として活躍する場が今まで以上に多く、まさしく「栗北小の顔」として活動することになります。そのため日常生活はもちろん、様々な行事でこれまで以上に学校全体の活動への関わりが増し、その責任も大きくなってきます。行事だけでなく、学習面でも小学校6年間の総まとめをし、中学校へ向けての橋渡しとなる大切な学年でもあります。

この一年間何事においても互いに認め合い、支え合い、やる気をもって取り組んでいけるように働きかけていきたいと思えます。一年間、保護者の皆様の温かいご支援、ご協力をよろしくお願いたします。

「6年生の担任となりました。よろしくお願いたします。」

1組 江崎 一紀

最高学年として栗原北小学校の代表になれるよう、元気いっぱい子供たちと共に、一緒に歩んで参ります。かわいい姿の入学式と頼もしい姿の卒業式の2つを体験できることは幸せです。すてきなゴールを目指して、学年3人で力を合わせて1年間頑張ります。よろしくお願致します。

2組 佐藤 清二郎

昨年度に引き続き、2組を担当させていただくことになりました。元気いっばいの子供たちと過ごせることを嬉しく思います。今年一年、子供たちにはたくさんの方に挑戦してもらい、一生忘れないような出来事に一つでも多く出会ってほしいと思えます。1年間よろしくお願いたします。

3組 金澤 亮佑

昨年1年間、子供たちの一生懸命な姿に何度も感心させられました。学校で思いっきり力を発揮できたのは、ご家庭での励ましの賜物だと思っております。本年度も、子供たちの一生懸命な姿を引き出せるよう、頑張ってみます。1年間よろしくお願致します。

学習予定

国語	朗読しよう
社会	日本の歩み
算数	対称な図形 円の面積
理科	命のつながりを見る ものが燃えるとき
音楽	豊かな歌声をひびかせよう
図工	名画の中に・・・
家庭	見直そう食事と生活のリズム
体育	体ほぐしの運動 集団行動 表現運動 短距離走
総合	栗北最高学年として
道徳	個性の伸長 規則の尊重
外国語	自己紹介



4月生活目標

◎きまりを守る栗北の子
○名前を書こう 持ち物に！
○時間を守って 動こうよ
○身に付けよう はてなぼう
は・・・ハンカチ
て・・・ティッシュ
な・・・名札
ぼう・・・ぼうし(校帽・紅白帽)

**6年生として、
身だしなみのお手本としましょう。**

※今年も給食後、歯磨きタイムがあります。歯ブラシセットを忘れずに持たせてください。



4月・5月の初めの行事予定 (丸数字は授業時間数を表します。パワー…パワーアップタイム)

月	児童朝会	火 パワー	水 読書	木 パワー	金 集会	土
8 ③	始業式 入学式	9 ⑥ ペア登校(始) 給食(始) くりっぷ(始) 発育測定	10 ⑥ 委員会	11 ⑤ 保護者会	12 ⑥ 足立区学力調査 (国語・算数・意識調査)	13 ③ 土曜授業
15 ⑥	対面式	16 ⑥ PTA 全体会 視力検査	17 ④ 午前授業 (区小研のため) 特別時程 避難訓練	18 ⑥ テストメール配信 集団下校訓練⑥ 国学力調査 クリップなし	19 ⑥ 1年生を迎える会 ペア登校(終)	20
22 ⑥	教材費集金 (5/7まで) 内科検診	23 ⑥	24 ⑤ 特別時程 5時間授業 (小中連携のため)	25 ⑥ 耳鼻科検診	26 ⑥ 離任式	27
29 昭和の日	30 国民の休日	5/1 新天皇即位 に伴う休日	2 国民の休日	3 憲法記念日	4 みどりの日	
6 振替休日	7 ⑥ 児童朝会 教材費集金(終)	8 ⑥ 委員会活動 尿検査 (1次)	9 ⑥ 図書室貸し出し開始 眼科検診 給食費引き落とし	10 ⑥ 歯科検診 PTA 総会・歓送迎会 給食費引き落とし	11 ③ 土曜授業	

体育着

☆お 願 い☆

- 指導資料票(赤で訂正をお願いします。)
 - 保健調査票
 - 運動器検診
 - 結核健康診断問診票
 - 心臓検診調査票
- を配布しました。**以上5点を4月12日(金)**までに、登録・記入して提出してください。

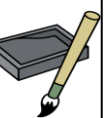


保護者会のお知らせ

4月11日(木)午後2時30分より、**体育館**で全体会、その後、**各教室**で保護者会を行います。前期を中心にした年間行事、学習指導、生活指導についてお話しします。ご多用とは思いますが、ご都合をつけてぜひご出席ください。

◆新学期の準備◆

新年度となりましたので、名札・校帽(ゴムの点検)・上履き・絵の具セット
習字道具・体育着・裁縫セットなどの記名や補充・交換、サイズ確認をお願いします。



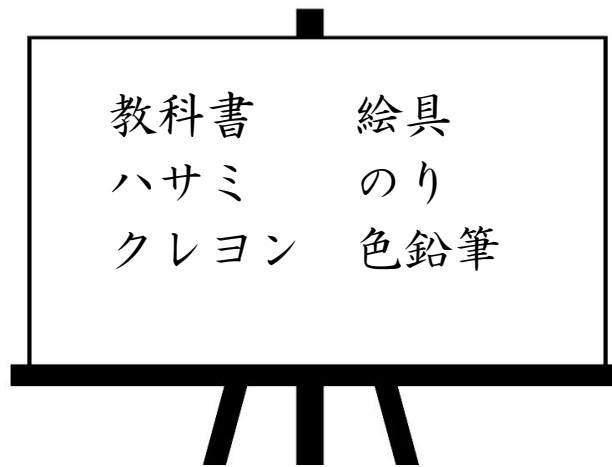
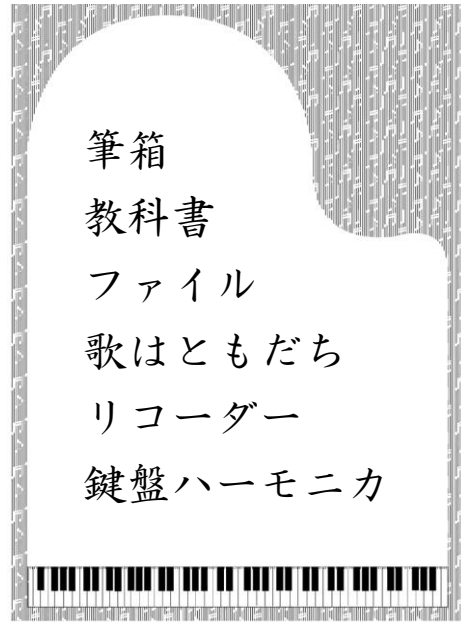
◆学習ノートについて◆

学習用ノートは学校で一括購入しました。今後、購入する時は下記を参考にしてください。
○国語：15行たて ○漢字：104マス ○算数・理科・社会・5mm方眼
○自主学习(4冊購入します。1日2ページなので、1年間使用できます。)

裏面もご覧下さい。

音楽、図工は教室を移動して学習します。下記の持ち物は毎回持っていく物です。
忘れ物が無いよう、お家の人の方でご確認ください。

おんがくバック



ずこうバック

