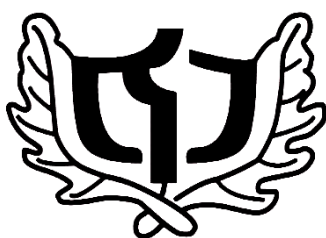


令和5年度



学 校 要 覧

■ 教育目標 ■

人間尊重の精神を基調に、心身ともに健康で、知、徳、体、情操・意思の調和のとれた生徒の育成を期す。

- 進んで学ぶ生徒
- 心豊かな生徒
- たくましい生徒

足立区立伊興中学校

〒121-0823 足立区伊興5丁目17番1号

TEL 03-3855-2361

FAX 03-3855-2362

【アクセス】東武伊勢崎線竹ノ塚駅下車(西口)

東武バス 伊興町吉浜または聖一ノ橋下車 徒歩3分

【公式HP】<http://www.adachi.ed.jp/adaiko-j/>

1. 沿革の概要

昭	50.12.25	第十四中学校過密解消のため新設校の敷地を購入
	53.04.05	校舎完成（普通教室20、特別教室10、体育館、屋上プール）
	53.09.30	PTA設立総会
	53.10.20	校歌制定
	53.11.02	開校記念式典
	55.12.11	区研究奨励校（技術科）発表会
	56.03.26	8教室増設工事完了
	56.11.13	技術・家庭科全国大会第四分科発表会場
	58.12.12	区研究奨励校（LL）発表会
	60.11.26	区研究奨励校「一人一人を生かす学級経営」研究発表会
	62.11.01	創立10周年記念式典
平	03.10.25	第30回関東甲信越（技術家庭科）研究大会、区研究奨励校研究発表
	09.11.01	創立20周年記念式典
	19.11.17	創立30周年記念式典
	29.10.28	創立40周年記念式典
	29.11.04	「おやじの会」都教委より感謝状受賞

2. 指導の重点 ～他律から自律へ～

- 「足立スタンダード」に基づいた授業実践と朝読書・補充教室・家庭学習に取り組み、基礎学力の定着を図る。
- 主体的・対話的で深い学びを通して、「思考力・判断力・表現力」を育成する。
- 生徒一人一台タブレットやAIドリルを効果的に活用して、生徒が自主的に学ぶ力を育てる。
- 小中連携による9年間の学びの連続性を重視する。
- 通常の学級と特別支援学級との交流を図り、互いに深く理解し、支え合う大切さを養う。
- 挨拶運動を推進するとともに、学校教育全体を通じて豊かな心の育成を図る。
- ボランティア活動や美化活動を通して、伊興中生としての「誇りと自信」をもたせ、個性や能力を伸ばさせる。
- ICTや学校図書館を活用した読書指導や、「調べる学習」を推進する。

3. 生活指導 ～豊かな心・健やかな体の育成～

- 生徒一人一人を大切に、人権尊重の精神を育成する。
- 基本的な生活習慣を確立させ、社会規範を育成する。
- 教育相談コーディネーター・SC・SSW・外部機関と連携し、「修学支援委員会」において不登校生徒への対応と教育相談の充実を図る。
- 「いじめ防止対策委員会」を中心に情報共有し、いじめの早期発見・対応を行う。
- 生徒会を中心に生徒の自主活動を奨励する。
- 地域・家庭・諸機関との連携を図り、「全人格的教育」を深める。

4. 進路指導 ～社会的自立に必要な力の育成～

- 「気持ちをキャッチ、考えを伝達」をキャッチフレーズに「自己理解・自己管理能力」を育成する。
- 主体的な進路選択能力の育成と情報の活用を図る。
- 道徳の時間や総合的な学習の時間等を活用して、キャリア教育を充実させる。

5. 保健給食及び安全指導

～生命尊重・安全意識の向上～

- 心身共に健全で安全な生活態度や習慣を形成する。
- 思春期に適応した性教育と保健指導の充実を図る。
- 「給食・食育」を通して、望ましい食習慣を育成する。

6. 施設環境 ～環境教育の推進～

- 学校の美化と整備を行う。全員一斉美化デーの実施。「彰風園」の維持管理と活用を図る。
- 危険個所の点検と速やかな改修を行う。
- 図書室・コンピュータ室の活用を図る。
- 掲示物・展示物の充実を図る。

7. 地域・PTA活動 ～開かれた学校～

- 「開かれた学校づくり協議会」の活用と、家庭教育との協働を図る。「彰風まつり」の実施。
- 地域活動へ、生徒・教職員の参加を推進する。
- PTA活動への積極的な協力を行う。
- 関係小・中・高等学校、諸機関との連携を深める。
- 学校公開週間（6月・10月）を中心に、施設・授業・行事の公開を行う。

8. 生徒在籍数（令和5年4月1日現在）

学年	学級数	男子	女子	合計
通常学級	1年	6	85	91
	2年	5	104	74
	3年	5	97	86
	計	16	286	251
特別支援学級	1年	1	4	1
	2年	1	8	0
	3年	1	9	1
	計	3	21	2
総数	1年	7	89	92
	2年	6	112	74
	3年	6	106	87
	計	19	307	253

9. 教科等の週時数

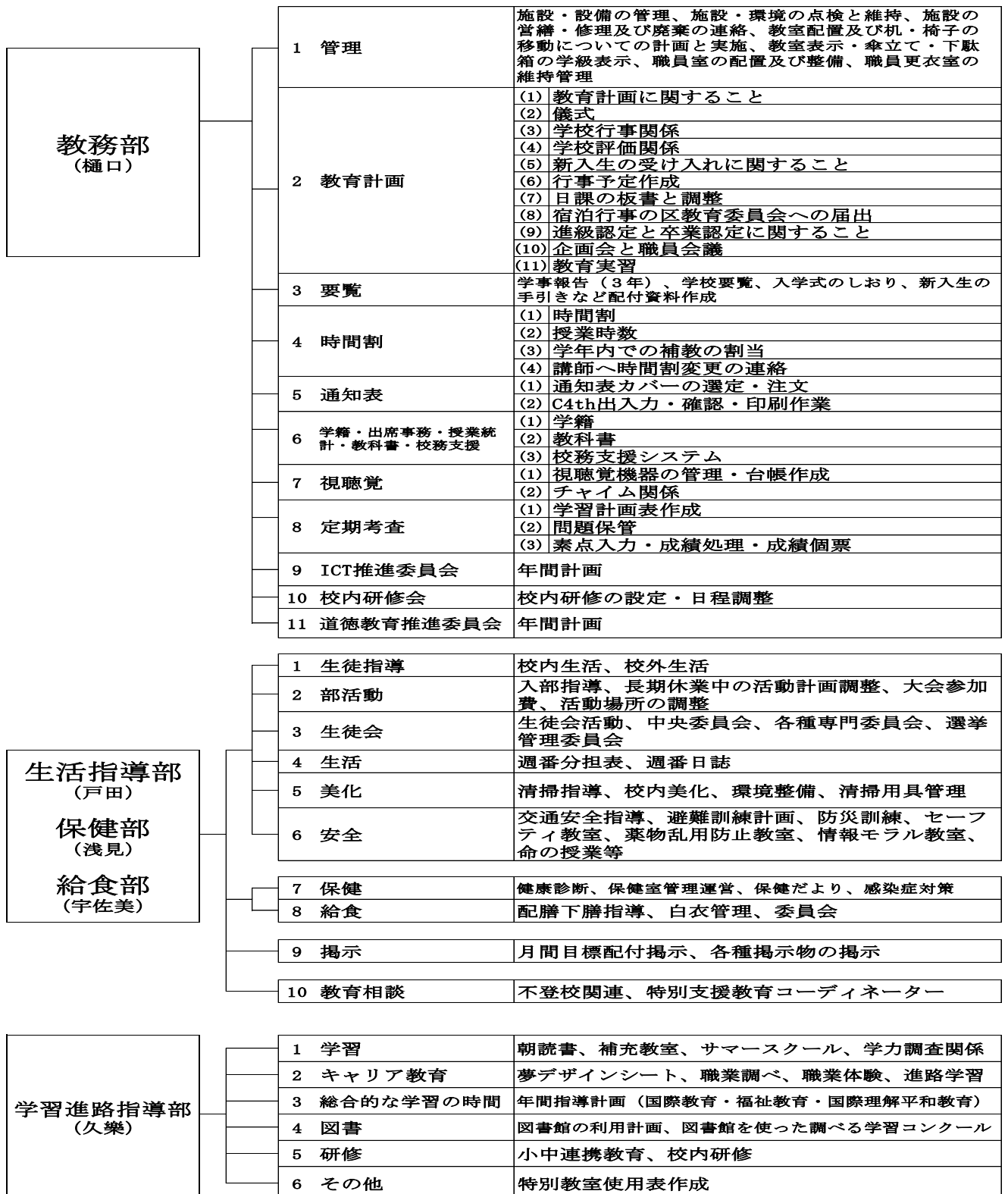
	国語	社会	数学	理科	音楽	美術	保健	技家	英語	道徳	学活	総合	生活	合計
1年	4	3	4	3	1.3	1.3	3	2	4	1	1	1.4	—	29
2年	4	3	3	4	1	1	3	2	4	1	1	2	—	29
3年	3	4	4	4	1	1	3	1	4	1	1	2	—	29
特支	3	1	3	1	4	2	4	4	1	1	1	2	2	29

10. 日課表

	火	月・木・金	水	土（月1回・年10回）
登校時間	8:00～8:25			
出席確認	8:25（朝礼）		8:25	
朝読書・朝学習	(8:25～8:35)		8:25～8:35	
学活	(8:35～8:40)		8:35～8:40	
1校時	8:45～9:35	8:45～9:35	8:45～9:35	8:45～9:35
2校時	9:45～10:35	9:45～10:35	9:45～10:35	9:45～10:35
3校時	10:45～11:35	10:45～11:35	10:45～11:35	10:45～11:35
4校時	11:45～12:35	11:45～12:35	11:45～12:35	
給食	12:35～13:05	12:35～13:05	12:35～13:05	
昼休み	13:05～13:20	13:05～13:20	13:05～13:20	
5校時	13:25～14:15	13:25～14:15	13:25～14:15	
6校時	14:25～15:15	14:25～15:15		
学活	15:15～15:25	15:15～15:25	14:15～14:25	11:35～11:45
清掃	15:25～15:40	15:25～15:40		
下校	15:50	15:50	14:40	11:45
補充教室	15:40～16:00	15:40～16:00		

1 1. 組織図

(1) 校務分掌

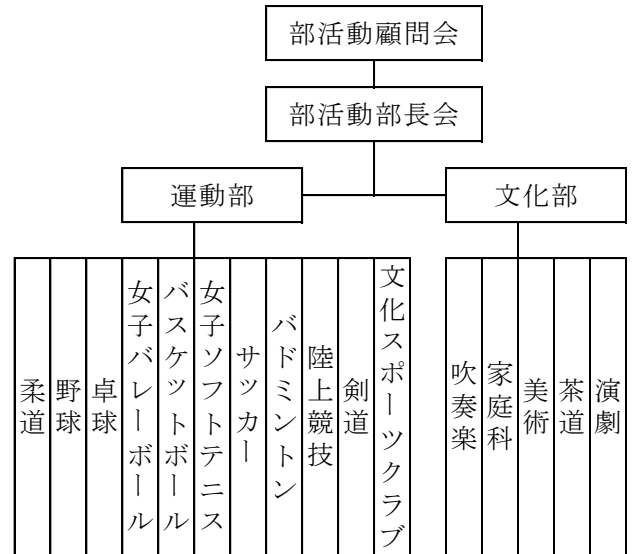
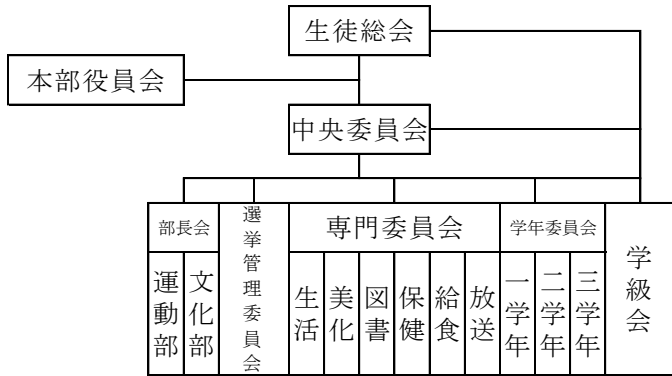


◎特別委員会

いじめ防止対策委員会
修学支援委員会
食育推進委員会
食物アレルギー対応委員会
安全衛生委員会
ICT推進委員会
道徳教育推進委員会
人権教育推進委員会
キャリア教育推進委員会

(2) 生徒会

(3) 部活動



1 2. 教職員一覧

No	職名等	担当等	教科等	分掌等	No	職名等	担当等	教科等	分掌等	No	職名等	担当等	教科等	分掌等
1	校長	学校経営	家庭	経営	22	教諭	1-6担任	社会	生活	43	講師	特支4h	特支美術	
2	副校長	学校経営	技術	経営	23	教諭	1-5担任	理科	教務	44	講師	11h	数学	
3	主幹教諭	2年主任 2年副担	理科	教務副主任	24	教諭	3年副主任 3-3担任	音楽	教務	45	講師	7h	数学	
4	主幹教諭	1-4担任	家庭	学習進路主任	25	教諭	1年副主任 1年副担任	英語	教務	46	講師	5h	国語	
5	主任教諭	2年副担	技術	学習進路副主任	26	教諭	1-2担任	国語	教務	47	講師	5h	社会	
6	主任教諭	特支主任	特別支援	教務	27	教諭	3年副担任	数学	教務	48	講師	3h	英語	
7	主任教諭	特別支援教室	特別支援	生活	28	教諭	1-3担任	英語	教務	49	スクール カウンセラー	都SC	教育相談	
8	主任教諭	3年副担任	英語	学習進路	29	教諭	1年副担任	美術	学習進路	50				
9	主任教諭	2年副担任	社会	教務主任	30	教諭	1年副担任	保体	学習進路	51		区SC		
10	主任教諭	3年主任 3-1担任	理科	生活	31	教諭	3-7担任	特別支援	生活	52	図書館司書		図書支援	
11	主任教諭	3-2担任	保体	生活	32	教諭	1-7担任	特別支援	教務	53	副校長補佐		副校長補佐	
12	主任教諭	2-5担任	社会	生活副主任	33	産休代替	2-7担任	特別支援	学習進路	54	生活指導員		生活指導補助	
13	主任教諭	2-2担任	国語	教務	34	非常勤教員	3年副担任	理科	教務	55				
14	主任教諭	2-3担任	数学	教務・ICT主任	35	特別支援 教室専門員	特別支援教室	特別支援		56	シルバー 学校管理員		警備	
15	主任養護 教諭	養護	養護	生活 保健給食主任	36	栄養士			給食	57				
16	教諭	3-5担任	数学	生活主任	37	事務主任	事務主事		事務	58	校医		内科、歯科、眼科 耳鼻咽喉科、薬剤師	
17	教諭	2年副主任 2-1担任	保体	生活	38	臨時事務	事務補助		事務					
18	教諭	2年副担任	数学	教務	39	臨時事務	事務補助		事務					
19	教諭	3-4担任	国語	学習進路	40	臨時事務	事務補助		事務					
20	教諭	2-4担任	英語	学習進路	41	講師	16h+特支2h	英語		59	調理員	(株)レクトン	民間委託	給食
21	教諭	1年主任 1-1担任	数学	生活	42	講師	特支6h	特支音楽		60	管理員	(株)M・リカンパニー	民間委託	用務

13. 施設・設備



一階平面・配置図



二階平面図

三階平面図

四階平面図

屋上平面図

彰風園

校歌にも歌われる彰風園は、元は校地の所有者であった横山直也氏の屋敷林であったもので、その面積は1,500平方メートルに及んでいる。学校の創立に当たり、緑多い自然に豊かな心情を求め、校風の確立と伝統の創造につとめることをねがって「彰風園」と名づけた。

園内の柏の木は、彰風園のシンボルであるとともに、「学校の木」でもあり、校章のデザインにも反映されている。